



IN STRAUBING



Kinder- und Jugendwohnen

Betreutes Einzelwohnen

BETREUUNGSUMFANG

Die pädagogische Fachkraft hat pro Einzelfall wöchentlich 7,7 Stunden zur Verfügung, in welchen die für den Hilfeprozess erforderlichen Leistungen ab dem Aufnahmeterrin enthalten sind.

Die Arbeitszeit ist flexibel organisiert und orientiert sich weitgehend an den aktuellen Notwendigkeiten und der Bedarfslage des jungen Menschen. Es wird keine Betreuung über Nacht gewährleistet.

SO ERREICHEN SIE UNS

AWO Soziale Dienste GmbH

Abteilung Kinder- und Jugendwohnen

- Betreutes Einzelwohnen -

Telefon: 09421 / 9979-66

Mobil: 0151 / 40 21 21 24

Fax: 09421 9979-69

dietl@awo-straubing.de

www.awo-straubing.de

Unser Büro ist besetzt:

Mo - Do 08:00 - 16:00 Uhr

Fr 08:00 - 12:00 Uhr

■ örtliche und überörtliche Jugendämter





ZIELGRUPPE

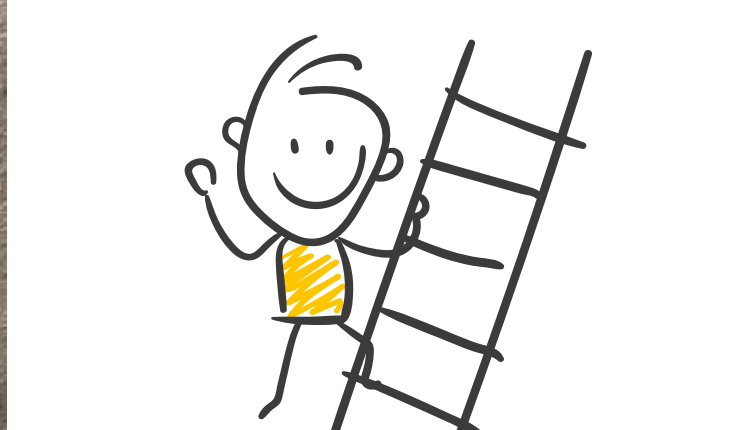
Das **Betreute Einzelwohnen** ist ein Angebot nach § 27 i.V. m. §§ 34, 35a und 41 SGB VIII. Es richtet sich an Jugendliche beiderlei Geschlechts im Alter von 16 bis 21 Jahren. Angenommen werden junge Menschen, die aus sozialen und/oder persönlichen Gründen Schwierigkeiten bei der Eingliederung in die Gesellschaft und das Berufsleben / Schule haben.

Das **Betreute Einzelwohnen** steht jungen Menschen offen, bei denen ein Betreuungsbedarf vorliegt und die sich eine pädagogische Begleitung auf dem Weg zur wirtschaftlichen und persönlichen Unabhängigkeit wünschen.

Als Voraussetzung für die Aufnahme ins **Betreute Einzelwohnen** gilt:

- das Hilfeplanverfahren
- die Bereitschaft zur aktiven Zusammenarbeit
- eine regelmäßige Beschäftigung
- ggf. das Einverständnis der Sorgeberechtigten

RESSOURCENAKTIVIERUNG



ZIELSETZUNG

Im Mittelpunkt unserer Arbeit steht die ganzheitliche Entwicklung der Jugendlichen insbesondere im Hinblick auf deren individuellen Fähigkeiten und Stärken sowie die Aktivierung ihrer Ressourcen.

Die Ziele im **Betreuten Einzelwohnen** sind:

- Erwerb einer Alltagsstruktur und Integration in das (neue) Lebensmilieu
- Aufbau eines sozialen Netzwerks
- Entwicklung einer stabilen Persönlichkeit
- Begleitung und Förderung in der sozial-emotionalen Entwicklung
- Entwicklung einer schulischen und beruflichen Perspektive
- Entwicklung materieller Eigenständigkeit
- Entwicklung einer Lebensperspektive auf der Basis eigener Ziele, Fähigkeiten und Grenzen

INTEGRATION – TEILHABE



METHODISCHE GRUNDLAGEN

Unser pädagogisches Handeln orientiert sich am Leitbild der AWO, welchem das humanistische Weltbild zugrunde liegt. Je nach Problemlage und aktueller Situation greifen wir auf verschiedene Methoden zurück.

Die Schwerpunkte im **Betreuten Einzelwohnen**:

- Partizipation
- Professionelle Beziehungsarbeit
- Hilfe zur Selbsthilfe / Ressourcenaktivierung
- Case-Management
- Transparenz
- Beschwerdemanagement

BEZIEHUNGSARBEIT