



IN STRAUBING



Kinder- und Jugendwohnen

Betreutes Jugendwohnen

BETREUUNGSUMFANG

Das Betreute Jugendwohnen ist eine ganzjährig geöffnete, teilstationäre Einrichtung der Kinder- und Jugendhilfe mit insgesamt sechs Plätzen.

Im Rahmen der Verselbständigung gibt es in dieser Wohnform keine Übernachtbetreuung.

Die Betreuungszeiten gestalten sich wie folgt:

Frühdienst: 07:00 Uhr bis 09.00 Uhr

Spätdienst: 14:00 Uhr bis 21:00 Uhr

Wochende 14tägig: Sa/So: 11:00 Uhr bis 14:00 Uhr

SO ERREICHEN SIE UNS

AWO Soziale Dienste GmbH

Abteilung Kinder- und Jugendwohnen

- Betreutes Jugendwohnen -

Telefon: 09421 / 9979-66

Mobil: 0151 / 40 21 21 24

Fax: 09421 9979-69

dietl@awo-straubing.de

www.awo-straubing.de

Unser Büro ist besetzt:

Mo - Do 08:00 - 16:00 Uhr

Fr 08:00 - 12:00 Uhr

■ örtliche und überörtliche Jugendämter





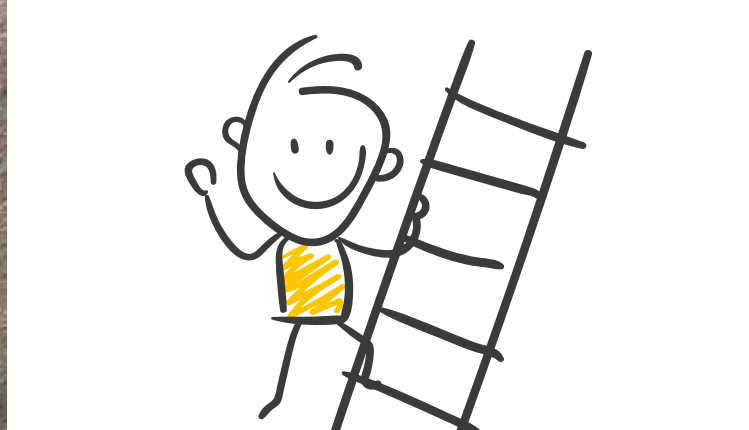
ZIELGRUPPE

Das **Betreute Jugendwohnen** ist ein Angebot nach § 27 i.V. m. §§ 34, 35a und 41 SGB VIII. Es richtet sich an Jugendliche beiderlei Geschlechts im Alter von 16 bis 21 Jahren. Angenommen werden junge Menschen, die aus sozialen und/oder persönlichen Gründen Schwierigkeiten bei der Eingliederung in die Gesellschaft und das Berufsleben / Schule haben.

Das **Betreute Jugendwohnen** steht jungen Menschen offen, bei denen ein Betreuungsbedarf vorliegt und die sich eine pädagogische Begleitung auf dem Weg zur wirtschaftlichen und persönlichen Unabhängigkeit wünschen.

Als Voraussetzung für die Aufnahme ins **Betreute Jugendwohnen** gilt:

- das Hilfeplanverfahren
- die Bereitschaft zur aktiven Zusammenarbeit
- eine regelmäßige Beschäftigung
- ggf. das Einverständnis der Sorgeberechtigten



ZIELSETZUNG

Im Mittelpunkt unserer Arbeit steht die ganzheitliche Entwicklung der Jugendlichen insbesondere im Hinblick auf deren individuellen Fähigkeiten und Stärken sowie die Aktivierung ihrer Ressourcen.

Die Ziele im **Betreuten Jugendwohnen** sind:

- Erwerb einer Alltagsstruktur und Integration in das (neue) Lebensmilieu
- Aufbau eines sozialen Netzwerks
- Entwicklung einer stabilen Persönlichkeit
- Begleitung und Förderung in der sozial-emotionalen Entwicklung
- Entwicklung einer schulischen und beruflichen Perspektive
- Entwicklung materieller Eigenständigkeit
- Entwicklung einer Lebensperspektive auf der Basis eigener Ziele, Fähigkeiten und Grenzen



METHODISCHE GRUNDLAGEN

Unser pädagogisches Handeln orientiert sich am Leitbild der AWO, welchem das humanistische Weltbild zugrunde liegt. Je nach Problemlage und aktueller Situation greifen wir auf verschiedene Methoden zurück.

Die Schwerpunkte im **Betreuten Jugendwohnen**:

- Partizipation
- Professionelle Beziehungsarbeit
- Hilfe zur Selbsthilfe / Ressourcenaktivierung
- Case-Management
- Transparenz
- Beschwerdemanagement